

O noso corpo por dentro

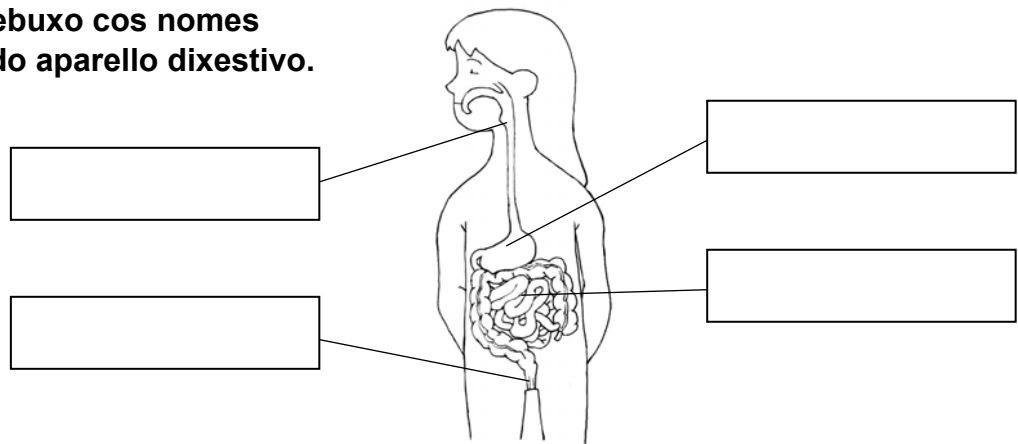
Nome _____

1. Contesta.

- Que é a dixestión? _____

- Que órganos forman parte do aparello dixestivo? _____

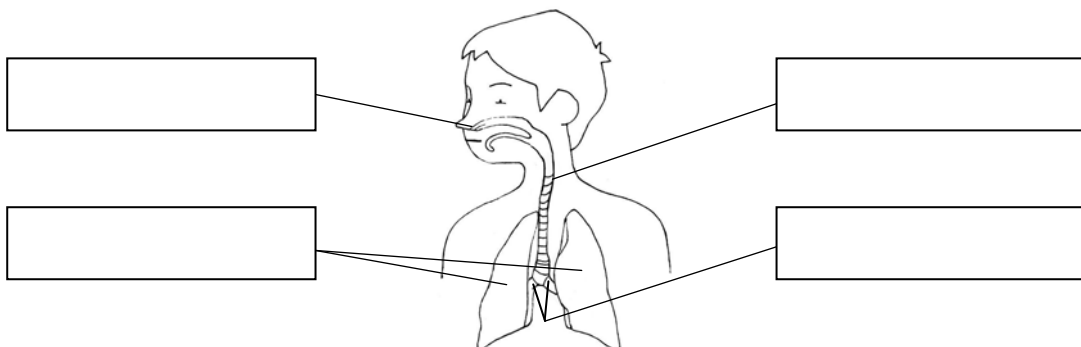
2. Completa o debuxo cos nomes dos órganos do aparello dixestivo.



3. Escribe V, se é verdadeiro, ou F, se é falso.

- Os nutrientes son as substancias que necesitamos para respirar.
- Os pulmóns son unhas bolsas esponxosas que se atopan no tórax.
- O osíxeno que necesitamos para vivir atópase nos pulmóns.
- Os riles forman parte do aparello respiratorio.

4. Completa o esquema do aparello respiratorio.



5. Por que necesitamos osíxeno? Explica.

6. Cal é a función do corazón? Explica.

7. Completa o texto.

«A circulación do sangue ocorre grazas ao _____ ,
un órgano que está conectado aos _____ e que
impulsa continuamente o _____ , para que
nunca se deteña a circulación.»

8. Clasifica onde corresponda.

traquea pulmóns ano corazón bronquios
estómago intestino veas arterias

Aparello dixestivo _____

Aparello respiratorio _____

Aparello circulatorio _____

9. Explica por que é falsa a seguinte oración.

«Os riles son os órganos encargados de levar o aire
que respiramos aos pulmóns.»

10. De que se trata? Escribe.

- Partes moi pequenas en que se descompoñen os alimentos. ▶ _____
- Órgano encargado de impulsar continuamente o sangue. ▶ _____
- Conduto polos que circula o sangue. ▶ _____
- Vasos sanguíneos moi finos. ▶ _____

O noso corpo por dentro

Rodea a opción correcta.

- 1. O proceso polo cal os alimentos se descompoñen nos seus nutrientes chámase:**
a. circulación. b. respiración. c. dixestión.
- 2. O aparello dixestivo comeza:**
a. na boca. b. no estómago. c. no intestino.
- 3. O gas necesario para poder conseguir a enerxía que nos achegan os alimentos é o:**
a. nitróxeno. b. osíxeno. c. hidróxeno.
- 4. Os órganos máis importantes do aparello respiratorio son os:**
a. riles. b. pulmóns. c. vasos sanguíneos.
- 5. Os condutos polos que circula o sangue son:**
a. os riles.
b. os intestinos.
c. os vasos sanguíneos.
- 6. Os órganos encargados de limpar o sangue e fabricar os ouriños son:**
a. os pulmóns. b. o corazón. c. os riles.
- 7. O aparello que se encarga de que o sangue circule continuamente por todo o corpo é o:**
a. aparello dixestivo.
b. aparello circulatorio.
c. aparello respiratorio.
- 8. O órgano que impulsa o sangue polos vasos sanguíneos é o:**
a. corazón. b. ril. c. pulmón.
- 9. A traquea forma parte do aparello:**
a. circulatorio.
b. respiratorio.
c. dixestivo.
- 10. Os vasos sanguíneos máis finos son:**
a. as veas. b. os capilares. c. as arterias.